

TENEBEZZE

VALZER

F ROSSI

CLARINO IN DO



CLARINO OTTAVA SOTTO LA PRIMA VOLTA E PIANO



2 VOLTA 8^a SOPRA E FORTE



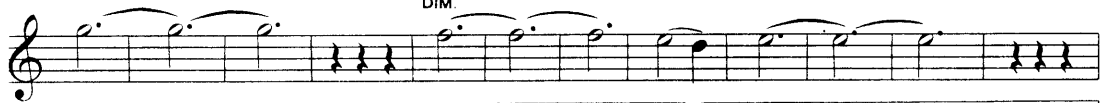
SEGUE OTTAVA SOTTO



CRESC



DIM.



1

2



INSIEME AL SAX



CLARINO



SAX



DA CAPO
TUTTO